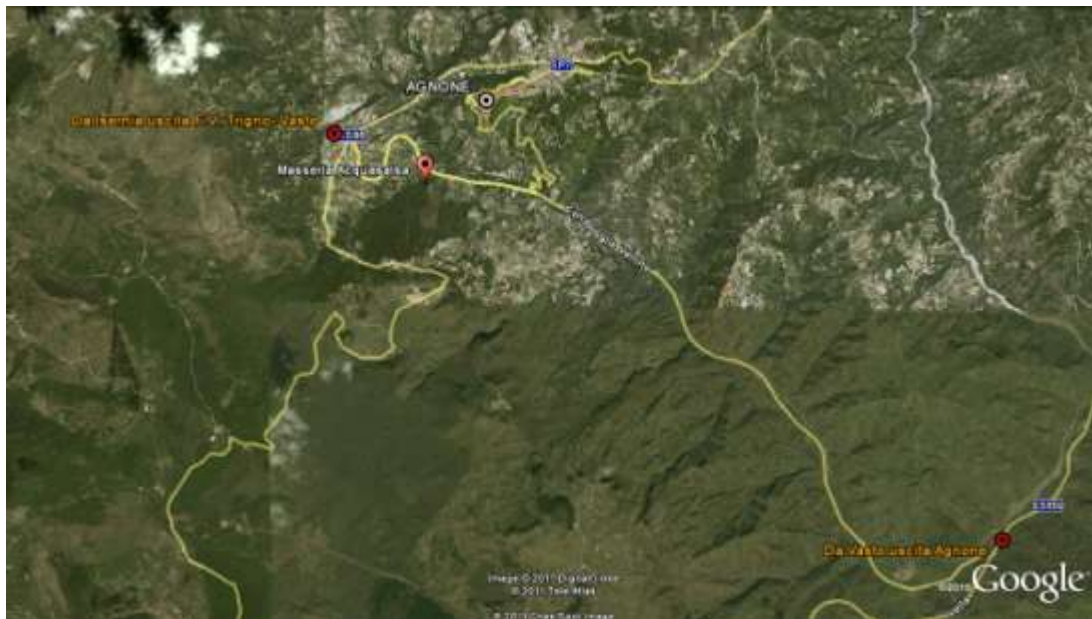
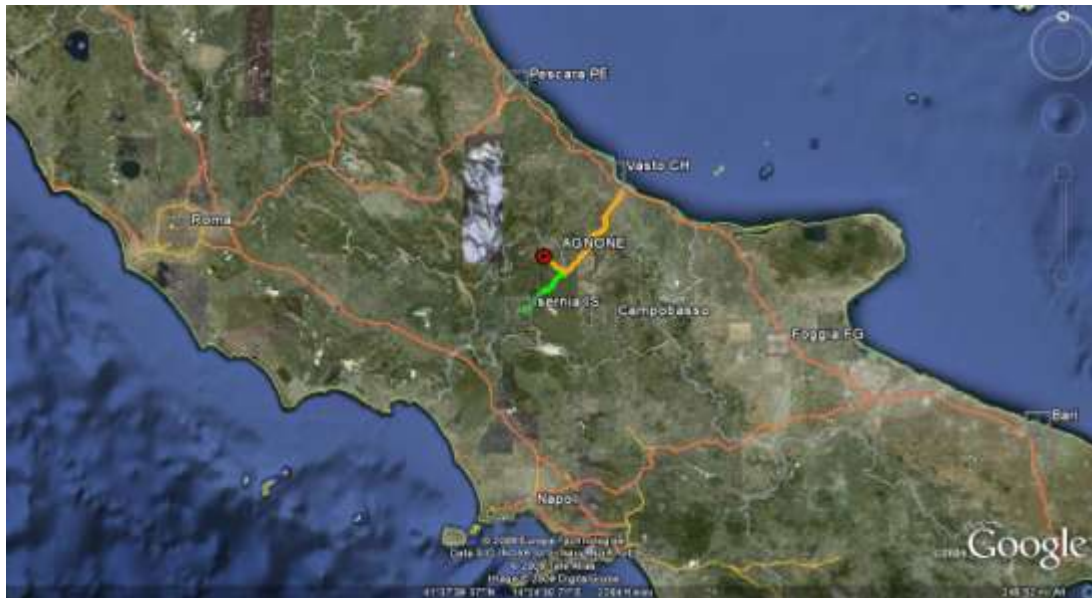


Come raggiungerci





Come raggiungerci

- **DA ROMA:**

prendere la A1 uscita S.Vittore, seguite le indicazioni per Isernia – prendere la Fondovalle Trigno (SS.650) direzione Vasto/S.Salvo – uscite a Pescolanciano/Agnone seguite per Agnone sulla SS.86 . Giunti alla rotonda bianca e rossa (Figura n°1) a 5 km dal centro urbano, girate a destra seguendo Fondovalle Trigno-Vasto (F.V. Trigno). Alla prima uscita che trovate deviare a destra e seguite le indicazioni per Masseria Acquasalsa.

- **DA NAPOLI:**

prendere la A1 uscita Caianello, seguite le indicazioni per Isernia, prendere la Fondovalle Trigno (SS.650) direzione Vasto/S.Salvo – uscite a Pescolanciano/Agnone seguite per Agnone sulla SS.86 . Giunti alla rotonda bianca e rossa (Figura n°1) a 5 km dal centro urbano, girate a destra seguendo Fondovalle Trigno-Vasto (F.V. Trigno). Alla prima uscita che trovate deviare a destra e seguite le indicazioni per Masseria Acquasalsa.

- **DA PESCARA E DA BARI**

Prendere la A14 uscita Vasto Sud – San Salvo, prendere la Fondovalle Trigno (SS.650) seguendo le indicazioni per Isernia. Prendete l'uscita per Agnone e seguite la Fondovalle Verrino (F.V. Verrino) fino al Km 12. Deviate a sinistra (Figura n° 3) e seguite le indicazioni per Masseria Acquasalsa.

N.B. la Fondovalle Verrino è una strada provinciale di nuova costruzione, per questo molti navigatori satellitari non la riportano sulle mappe. Qualora troviate difficoltà nel raggiungerci, vi preghiamo di contattarci telefonicamente al **329.4343654**